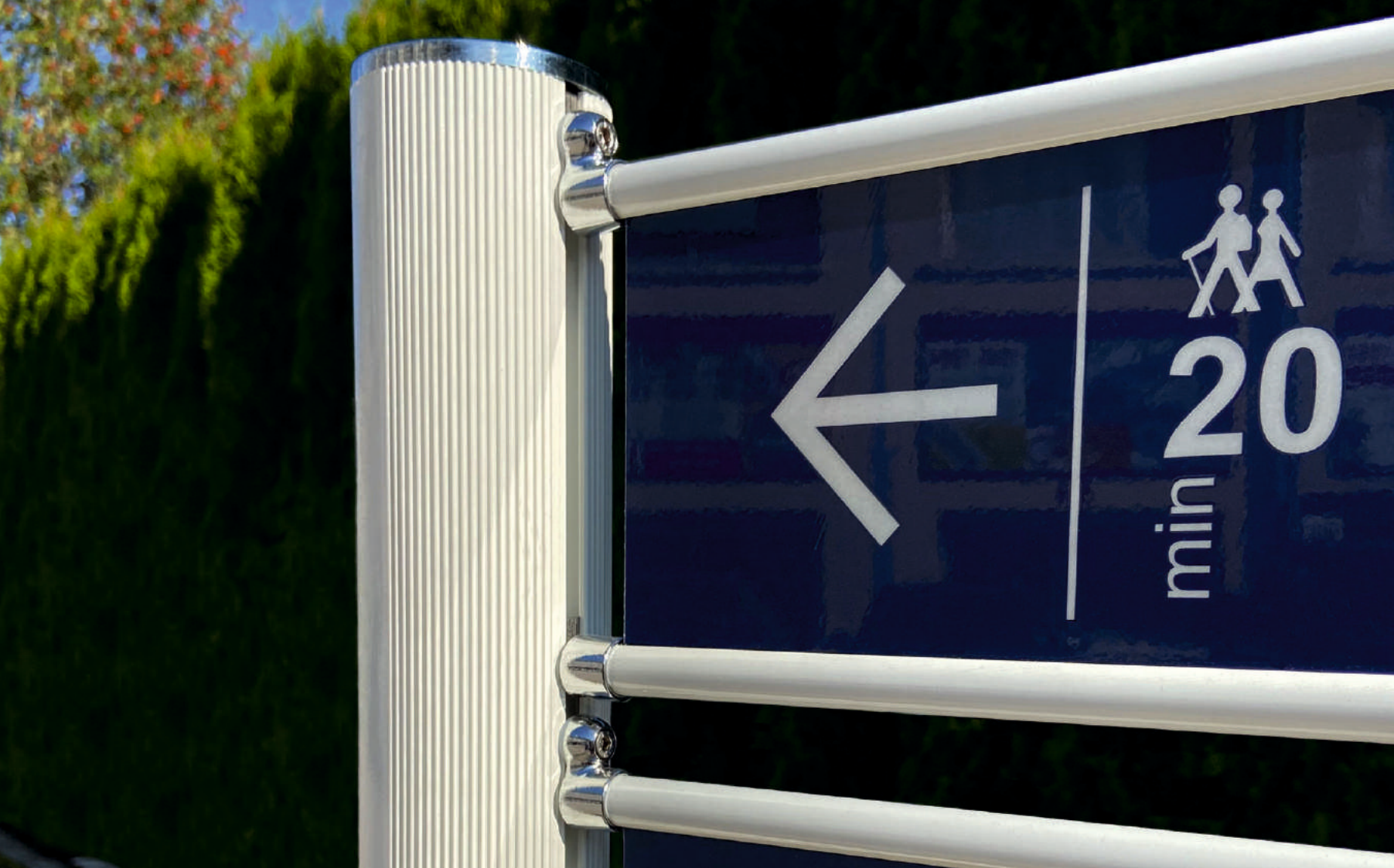


SIMO
mobilier urbains
pour l'espace public



MAÎTRISE GLOBALE de l'information **SIGNALÉTIQUE**





DES MATÉRIAUX DE
QUALITÉ POUR UN
**RAFFINEMENT DU
DÉTAIL ET L'ÉLÉGANCE
DES LIGNES**

**FABRICATION
FRANÇAISE**



SIGNAUX GIROD
Un système de management certifié

ISO 9001 / ISO 14001 / OHSAS 18001 / ISO 50001

03

Point d'information culturelle et touristique

04

Relais information services

06

Bi-mât

07

Mono-mât

08

Mono-mât drapeau

09

Inspirations thématiques

17

Configurations des mobiliers

POINT D'INFORMATION CULTURELLE ET TOURISTIQUE

- Mobilier simple ou double face.
- Matériau : aluminium.
- Dim utile : 400 x 1600 mm et 600 x 2000 mm.
- Décor : film non rétro réfléchissant ou classe 1.
- Option : film antigraffiti.
- Hauteur sous panneau : 360 mm.
- Coloris : selon nuancier RAL ou Pantone.
- Pose : sabots, pleine fouille ou fourreaux.



RELAIS INFORMATION SERVICES

- Mobilier simple ou double face
- Matériau : aluminium
- Dim utile : 1600 x 1200* mm ou 1200 x 1600** mm
- Décor : film non rétro réfléchissant ou classe 1
- Option : bandeau supérieur
- Hauteur sous panneau : 760* ou 560**mm
- Coloris : selon nuancier RAL ou Pantone
- Pose : sabots, pleine fouille ou fourreaux

SIMO, UNE SIGNALÉTIQUE INNOVANTE

Nous plaçons nos clients au cœur de notre démarche de R&D pour que nos innovations vous apportent des bénéfices réels.

Nous avons conçu une signalétique évolutive et modulable afin que l'ajout ou le remplacement d'une lame se fasse en toute simplicité.

01

Déverrouiller



02

Pivoter



03

Remplacer



BI-MÂT SIGNALÉTIQUE

- Mobilier simple ou double face
- Mâts et traverses : aluminium
- Lames : aluminium composite
- Hauteur de lames : 120, 150 ou 200mm
- Longueur de lames : 800, 1000 ou 1300 mm
- Décors : film non rétro réfléchissant, classe 1 ou classe 2
- Options : film antigraffiti et bandeau supérieur
- Hauteur sous panneau : 900 mm
- Coloris : selon nuancier RAL ou Pantone
- Pose : sabots, pleine fouille ou fourreaux



MONO-MÂT SIGNALÉTIQUE

- Mobilier simple face
- Matière : aluminium
- Lames : monobloc à bords tombés rebordés
- Hauteur de lames : 120, 160, 200 ou 250 mm
- Longueur de lames : 800, 1000, 1200 (ht120) ou 1300 mm
- Décors : film non rétro réfléchissant, classe 1 ou classe 2
- Option : film antigraffiti
- Hauteur sous panneau : 2300 mm
- Coloris : selon nuancier RAL ou Pantone
- Pose : sabot ou pleine fouille

MONO-MÂT DRAPEAU SIGNALÉTIQUE

- Mobilier simple ou double face.
- Mât et traverses : aluminium.
- Lames : aluminium composite.
- Hauteur de lames : 80, 100, 120, 150 ou 200 mm.
- Longueur de lames : 800 ou 1000mm.
- Décors : film non rétro réfléchissant, classe 1 ou classe 2.
- Option : film antigraffiti.
- Hauteur sous panneau : 2300 mm.
- Coloris : selon nuancier RAL ou Pantone.
- Pose : sabot ou pleine fouille.



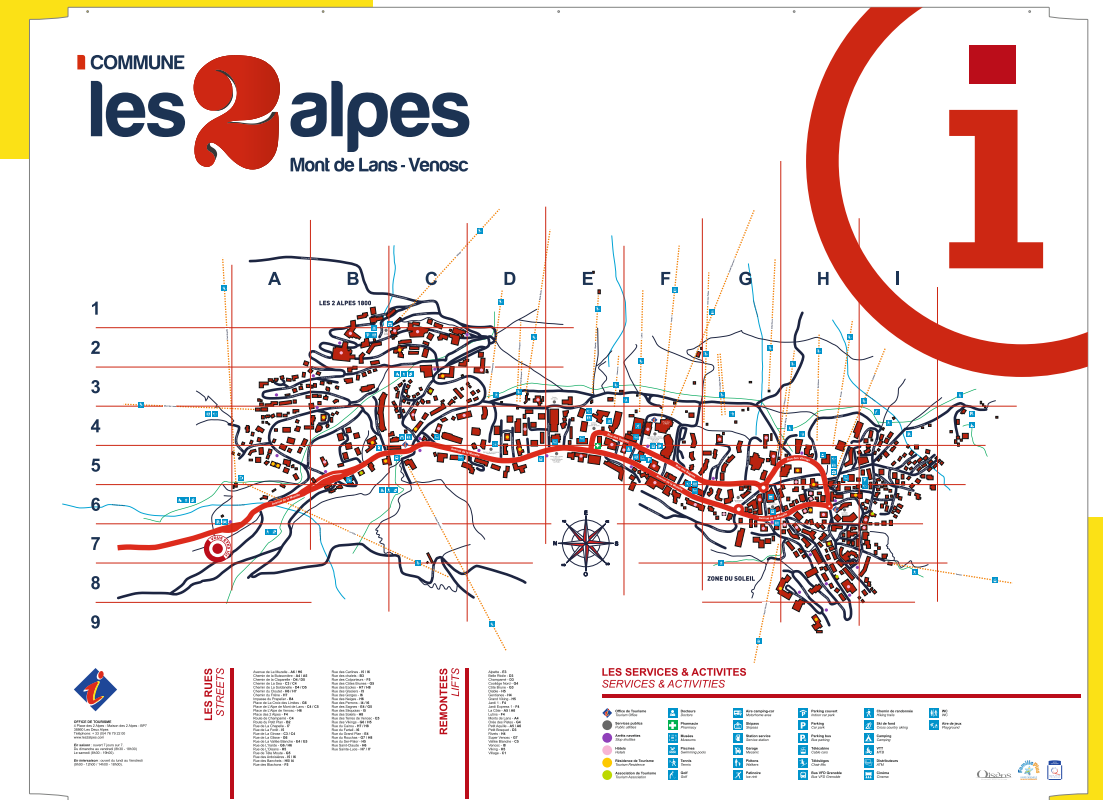
VALORISATION TOURISTIQUE

Vous souhaitez mettre en place une stratégie touristique forte, dans le but de promouvoir et de valoriser les atouts de votre territoire ?

Nous vous proposons une gamme de mobiliers de signalétique pour accueillir le visiteur, l'orienter vers les sites majeurs et lui faire découvrir votre patrimoine.

Notre bureau d'études graphiques met à votre disposition toutes ses compétences en design graphique et cartographie pour construire avec vous un projet unique répondant à vos besoins et à la construction de l'identité de votre territoire.

STATION DE SPORTS D'HIVER

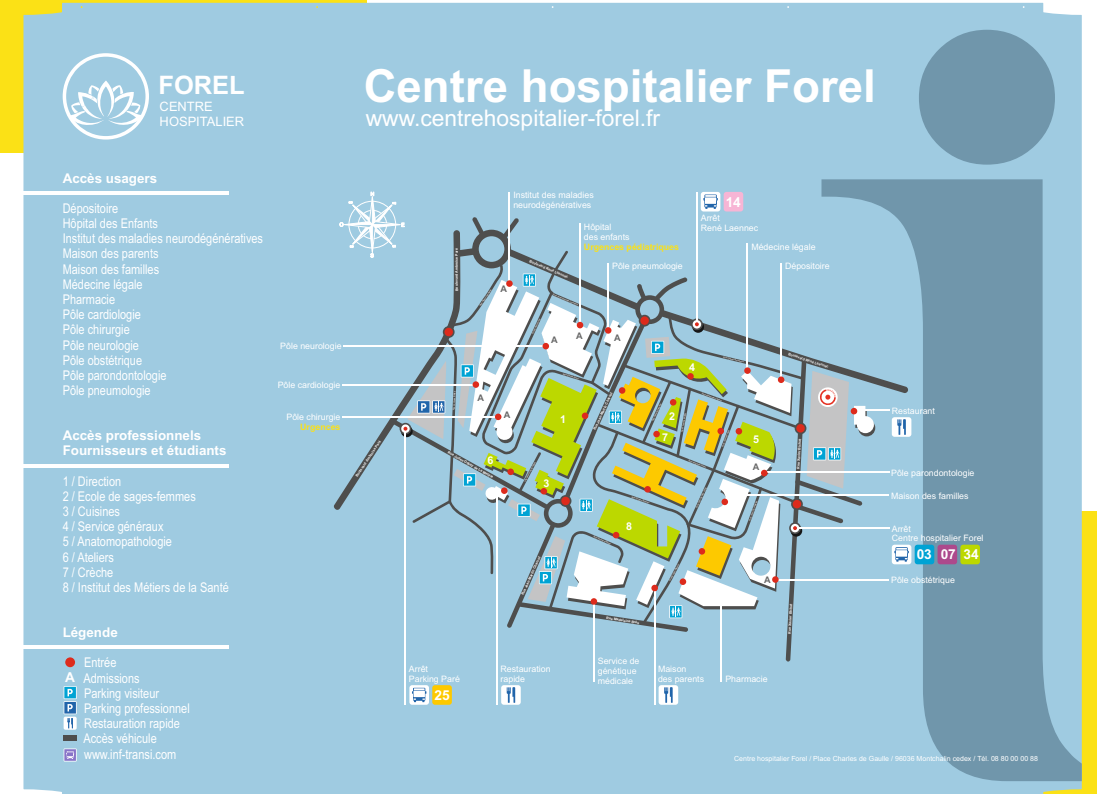


GESTION DES FLUX

L'être humain est au coeur de nos réflexions et la signalétique Simo a été pensée pour servir l'efficacité des flux de circulation liés à la mobilité dans les espaces publics.

Centre hospitalier, centre commercial, entreprise privée... la signalétique est souvent le premier point de contact avec les usagers d'un lieu. Lisibilité, visibilité et esthétique, Simo les accompagnera tout au long de leur parcours.

CENTRE DE SOINS HOSPITALIERS

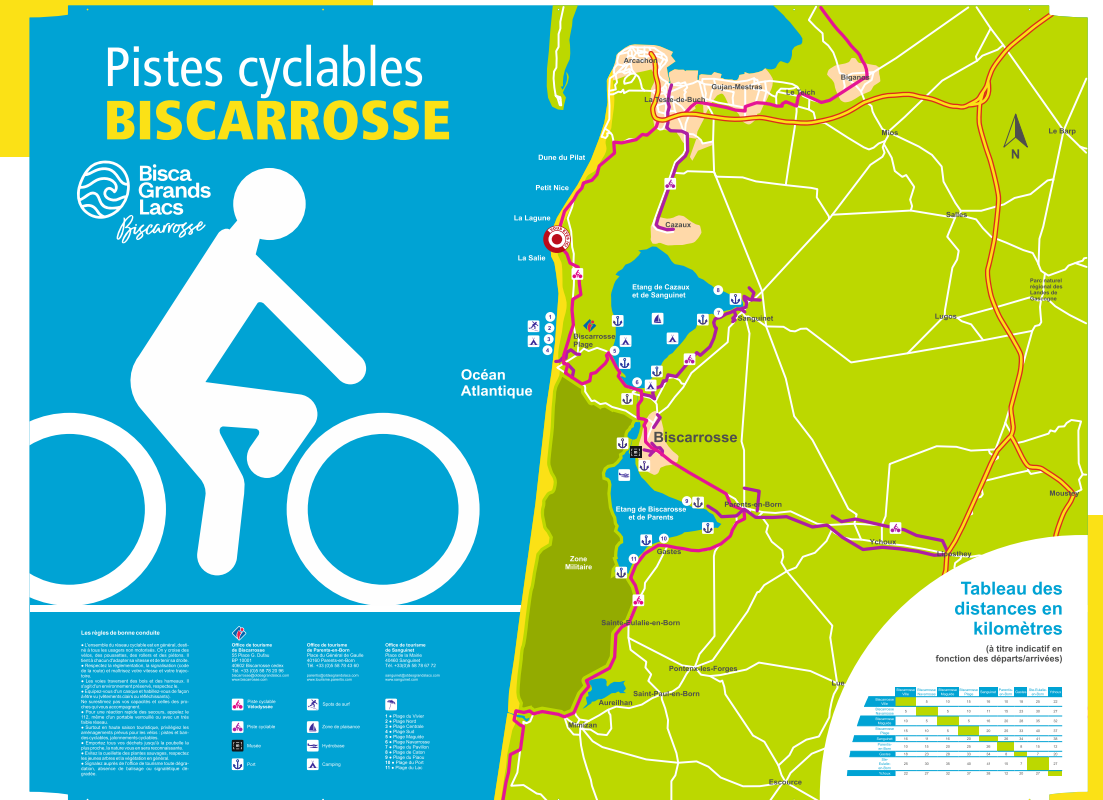


MOBILITÉS DOUCES

Vous souhaitez vous inscrire dans une logique de développement durable en favorisant les déplacements cyclistes et piétons ?

La mise en place d'une signalétique cohérente participe à l'amélioration du bien-être et du confort d'usage dans l'espace public. De la signalétique réglementaire des aménagements cyclables de type DV au mobilier d'information, Simo est là pour vous !

PISTE CYCLABLE

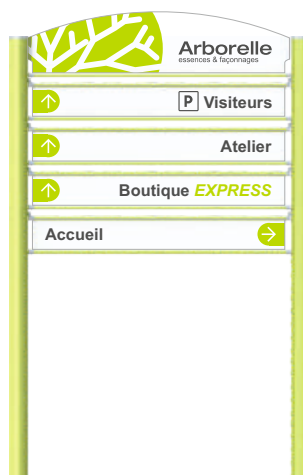


SIGNALÉTIQUE DES SITES

La signalétique a le double enjeu de guider les usagers au sein de votre site tout en développant votre image de marque. En effet, le choix des couleurs, des typographies et l'esthétique des mobiliers sont autant de signes positifs permettant d'affirmer le positionnement de votre entreprise et de ses valeurs.

Une signalétique cohérente envoie inconsciemment les signes de votre professionnalisme et de la qualité de vos services.

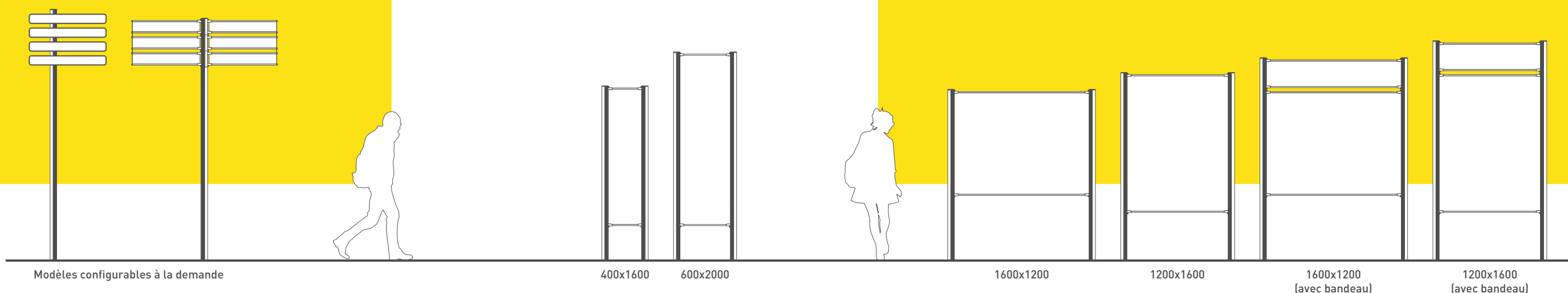
SITE INDUSTRIEL



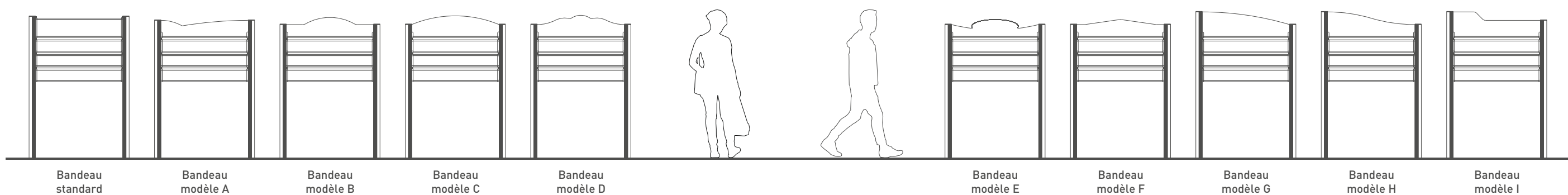
MONO-MÂT SIGNALÉTIQUE

POINT D'INFORMATION CULTURELLE ET TOURISTIQUE

RELAIS INFORMATION SERVICES



BI-MÂT SIGNALÉTIQUE



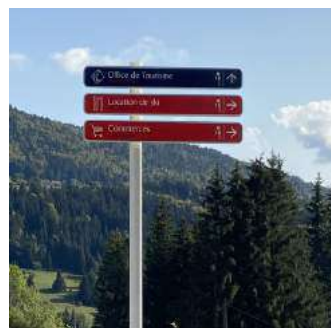


SIMO

UNE SOLUTION IDÉALE POUR FAIRE VIVRE VOTRE INFORMATION

La signalétique est un vecteur de communication au service de la valorisation des espace de vie. Pour répondre aux nouveaux enjeux de la mobilité, nous réinventons ses lignes pour une parfaite union entre la fonction et la forme.

SIMO
mobiliers urbains
pour l'espace public



881 Route des Fontaines
BP 30004 Bellefontaine
39401 MOREZ CEDEX
tél. : 03 84 34 61 00
fax : 03 84 34 61 10
www.signauxgirod.fr

